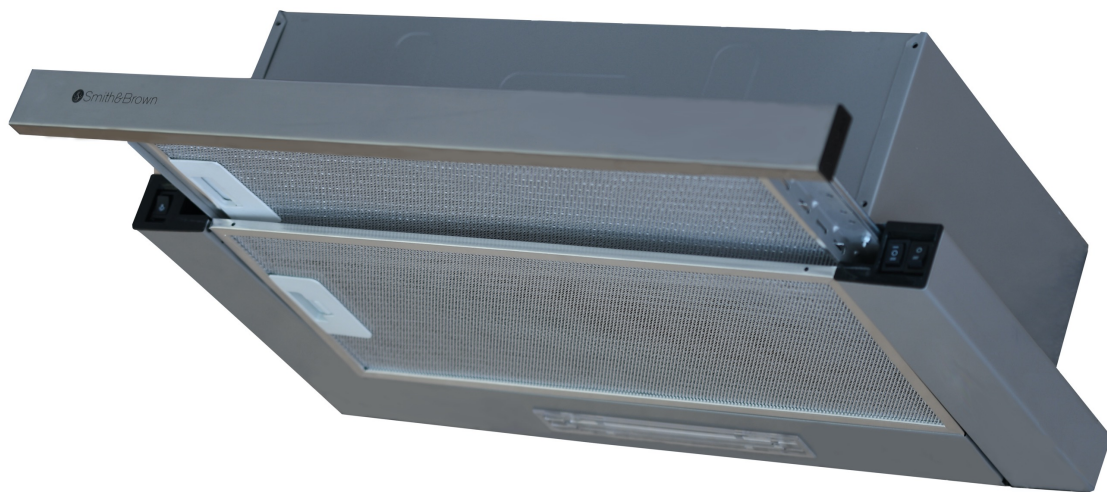


Okap teleskopowy SHT-611-I1



Szerokość: 60 cm

Kolor: srebrny

Wykończenie frontu: stal nierdzewna

Klasa efektywności energetycznej: D

Wydajność maksymalna: 320 m³/h

Wydajność na pierwszym biegu: 157 m³/h

Poziom hałasu: 67 dB

Poziom hałasu na pierwszym biegu: 56 dB

Filtr przeciwtłuszczowy: aluminiowy

Zużycie energii roczne: 79 kWh

Sterowanie mechaniczne: przyciski 3 prędkości

Oświetlenie: LED

Tryb pracy: pochłaniacz, wyciąg

Średnica otworu wylotowego: 120 mm

Wymiary opakowania (SxWxG): 61x33x19 cm Waga 3,5 kg

Wyposażenie: instrukcja obsługi w języku polskim, elementy montażowe, zawór zwrotny, redukcja o średnicy 120 mm

Filtr węglowy: opcjonalnie (filtr węglowy do okapów serii SHT)

Kod EAN: 5903133601555